

Согласовано

Взам. инв. №

Подп. и дата

Инв. № подл.

Ведомость рабочих чертежей основного комплекта		
Лист	Наименование	Примечание
1	Общие данные	АН1 (Ноб.)
2	Схема структурная	АН1 (Ноб.)
3	План расположения оборудования и прокладки кабельных трасс на отм. +7,800 (монтаж)	АН1 (Ноб.)
4	План расположения оборудования и прокладки кабельных трасс на отм. +7,800 (демонтаж)	АН1 (Ноб.)

Ведомость ссылочных и прилагаемых документов

Обозначение	Наименование	Примечание
	Прилагаемые документы	
2016-032-291-01-ПС.АН1.СО	Спецификация оборудования, изделий и материалов (монтаж)	АН1 (Ноб.)
2016-032-291-01-ПС.АН1.СО1	Спецификация оборудования, изделий и материалов (демонтаж)	АН1 (Ноб.)
2016-032-291-01-ПС.АН1.КЖ	Кабельный журнал	АН1 (Ноб.)

Условные обозначения и изображения

Обозначение	Наименование
	Прибор, электроаппаратура и другое оборудование, устанавливаемое по месту
	Извещатель пожарный дымовой оптико-электронный
	Оповещатель световой
	Оборудование, подлежащее демонтажу
	Вночь устанавливаемый кабель, проложенный в трубе ПВХ
	Существующий кабель системы ПС
	Существующий кабель системы СОУЭ

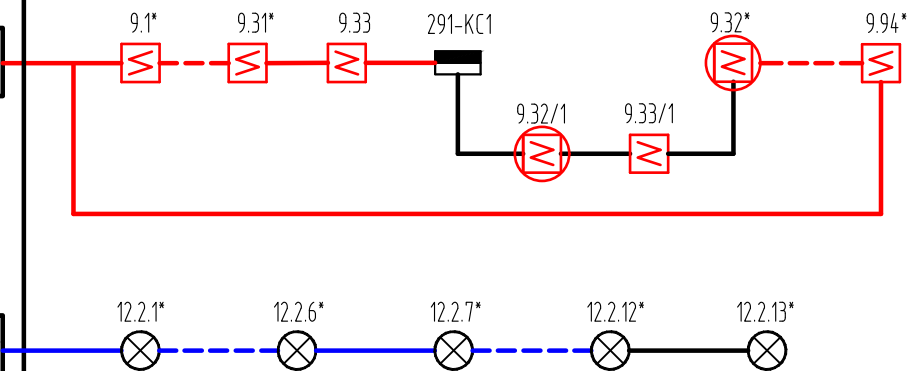
Общие указания

- 1 Рабочая документация разработана на основании задания на проектирование от 01.06.2016 г, подписанного главным инженером АО "Антипинский НПЗ" С.В. Мурзиным.
- 2 Рабочая документация разработана с использованием утвержденной проектной документации ш. 0612-291,292,293-ПС.
- 3 Рабочая документация является интеллектуальной собственностью Филиала ООО "РУСИНВЕСТ" – "ТНПЗ".
- 4 Технические решения, принятые в рабочей документации, соответствуют выданному заданию на проектирование, требованиям действующих технических регламентов, стандартов, сводов правил, других документов, содержащих установленные требования, и обеспечивают безопасную для жизни и здоровья людей эксплуатацию объекта при соблюдении предусмотренных чертежами мероприятий.
- 5 Рабочая документация выполнена в соответствии с требованиями:
- №123-ФЗ "Технический регламент о требованиях пожарной безопасности" с изменениями от 25.12.2023 г;
 - СП 484.1311500.2020 «Системы противопожарной защиты. Системы пожарной сигнализации и автоматизация систем противопожарной защиты. Нормы и правила проектирования»;
 - СП 486.1311500.2020 «Системы противопожарной защиты. Перечень зданий, сооружений, помещений и оборудования, подлежащие защите автоматическими установками пожаротушения и системами пожарной сигнализации. Требования пожарной безопасности»;
 - СП 76.13330.2016 Электротехнические устройства. Актуализированная редакция СНиП 3.05.06-85;
 - ГОСТ Р 21.101-2020 "Основные требования к проектной и рабочей документации".
- 6 При разработке рабочей документации отсутствуют впервые примененные технологические процессы, оборудование, конструкции, изделия и материалы.
- 7 Рабочей документацией предусматривается:
- установка пожарных извещателей поз. 9.32/1, 9.33/1 в кабинете вводного инструктажа (пом. 345);
 - подключение вночь устанавливаемых извещателей в существующую линию ДПЛС с помощью клеммной коробки поз. 291-КС1;
 - перенос и подключение в существующую линию оповещателей световых поз. 12.2.6, 12.2.13 в кабинетах отдела промышленной безопасности (пом. 344) и отдела охраны труда (пом. 346).
- 8 Перед нарезкой кабеля выполнить контрольный промер длины кабельной трассы.
- 9 Маркировка (буквенно-цифровое обозначение) на кабеле и провода должна быть нанесена на пластиковую основу струйным способом печати с термическим закреплением символов.
- 10 Монтаж защитного заземления аппаратуры, приборов и кабелей выполнить в соответствии с требованиями СП 76.13330.2016 "Электротехнические устройства", ПУЭ и инструкциями заводов-изготовителей.
- 11 Виды работ, которые оказывают влияние на безопасность здания или сооружения и для которых необходимо составлять акты освидетельствования скрытых работ, ответственных конструкций и участков сетей инженерно-технического обеспечения, в рабочей документации не предусмотрены.
- 12 Размещение приборов и кабельных трасс допускается уточнить по месту с соблюдением действующих норм и правил.
- 13 Данный комплект рассматривать совместно с ш. 2016-032-291-01-АС.АН1.

						2016-032-291-01-ПС.АН1			
АН1	-	Ноб.	-		28.02.24	Капитальный ремонт здания пожарного депо (проект 0612.1) АО "Антипинский НПЗ"			
Изм.	Кол. уч.	Лист	№ док.		Дата				
Разраб.					28.02.24	Пожарное депо на 6 автомобилей (без жилых помещений)	Стадия	Лист	Листов
							Р	1	4
Н. контр.					28.02.24	Общие данные	Филиал ООО "РУСИНВЕСТ" – "ТНПЗ"		
ГИП					30.02.24				
Нач. отд.					28.02.24				

ARK9 (C2000-KД/И)*

ARK12 (C2000-KПБ)*



Согласовано				

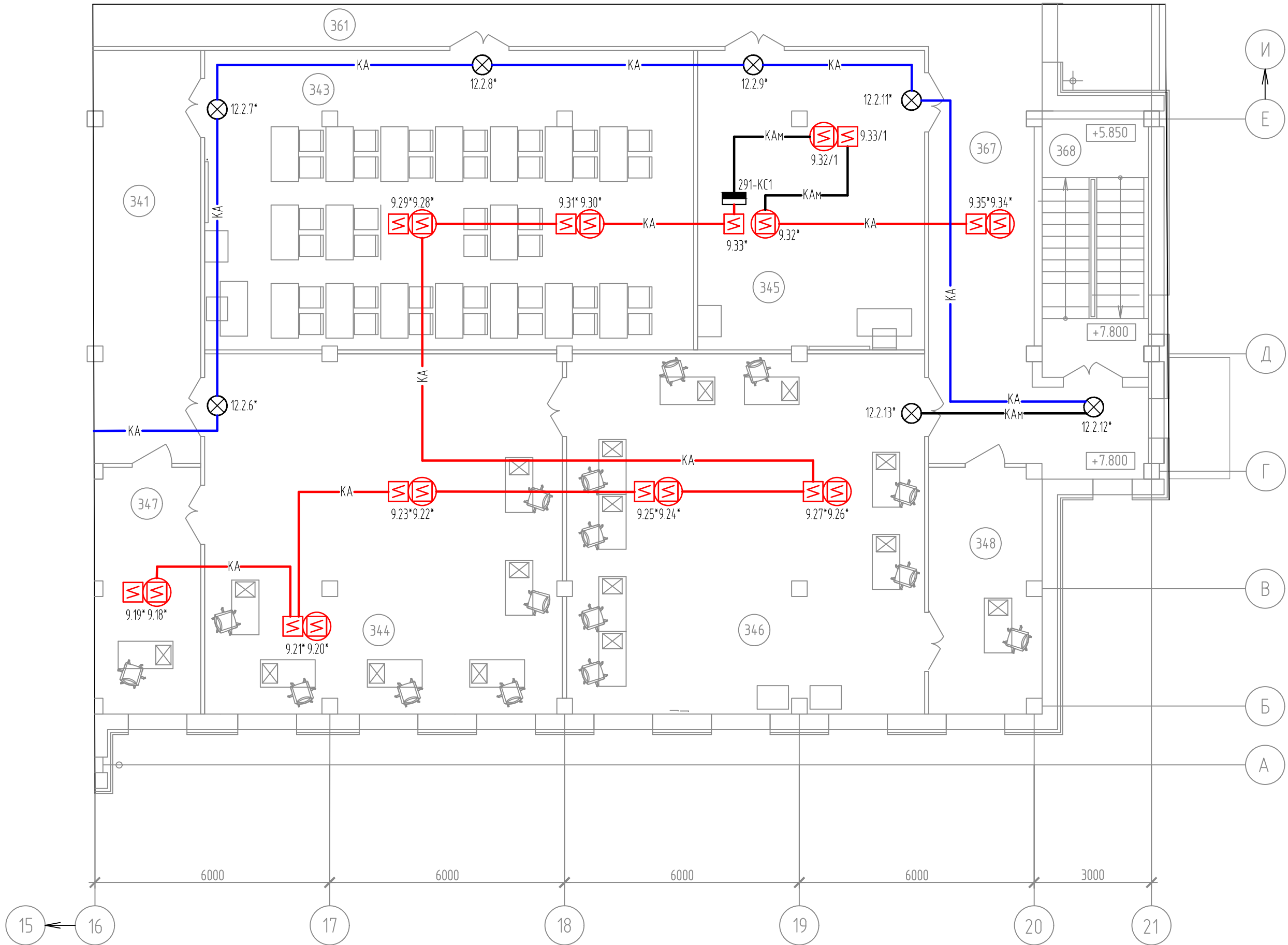
Взам. инв. №

Подн. у дама

Инв. № подл.

						2016-032-291-01-ПС.АН1				
АН1	-	Нов.	-	<i>Лисовец</i>	28.02.24	Капитальный ремонт здания пожарного депо (проект 0612.1) АО "Антипинский НПЗ"				
Изм.	Кол. уч.	Лист	№ док.	Подп.	Дата					
Разраб.		Лисовец		<i>Лисовец</i>	28.02.24	Пожарное депо на 6 автомобилей (без жилых помещений)		Стадия	Лист	Листов
					Р			2		
Н. контр.		Белов		<i>БФ</i>	28.02.24	Схема структурная		Филиал ООО "РУСИНВЕСТ" - "ТНПЗ"		

Инв. № подл.	Подп. и дата	Взам. инв. №	Согласовано	

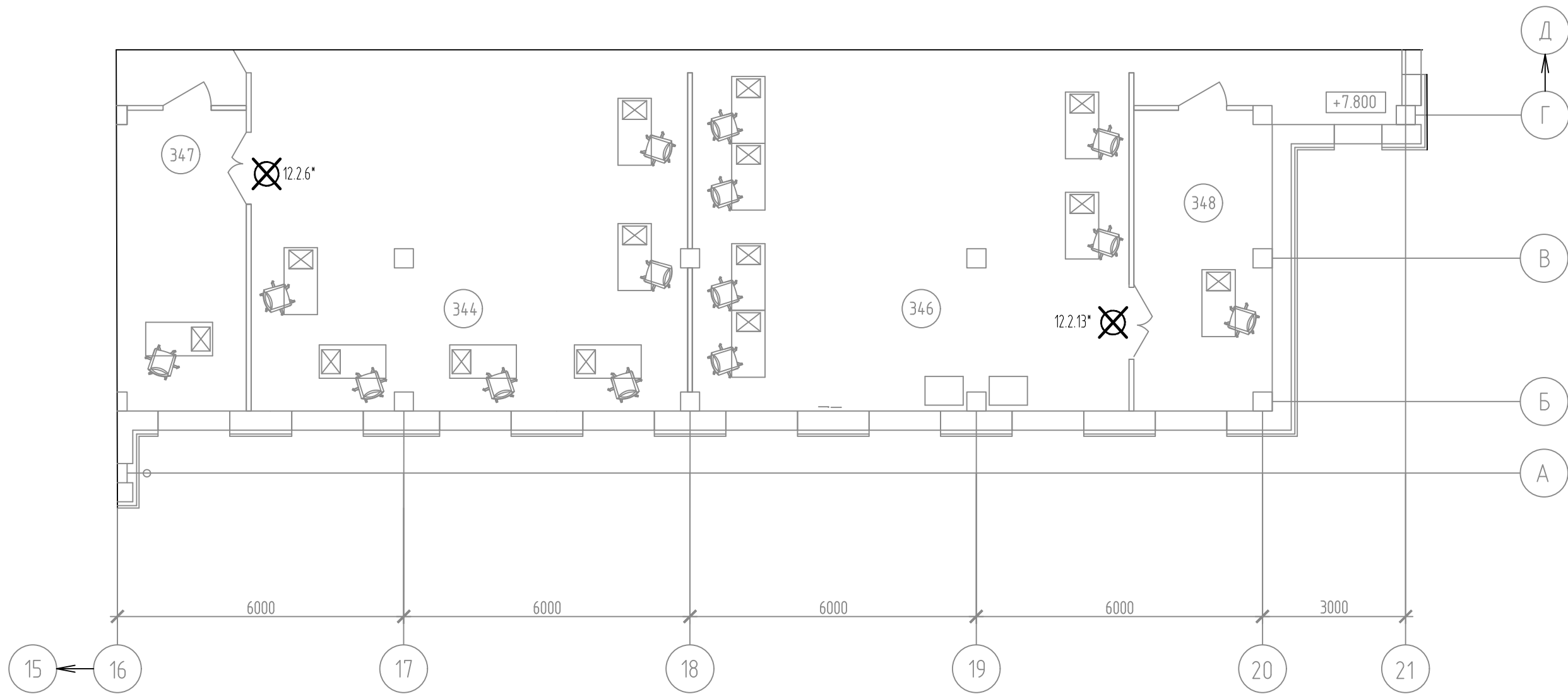


- 1* - Существующее оборудование.
2 Клеммную коробку (поз. 291-КС1) установить в разрыв цепи между пожарными извещателями (поз. 9.32, 9.33).
3 Световой оповещатель (поз. 12.2.6) после переноса подключить к существующему кабелю, приходящему от существующих оповещателей (поз. 12.2.5, 12.2.7).

2016-032-291-01-ПС.АН1

АН1	-	Нов.	-	Лисовец	28.02.24	Капитальный ремонт здания пожарного депо (проект 0612.1) АО "Антипинский НПЗ"			
Изм.	Кол. уч.	Лист	№ док.	Подп.	Дата	Пожарное депо на 6 автомобилей (без жилых помещений)			
Разраб.		Лисовец		Лисовец	28.02.24				
Н. контр.		Белов		Б/З	28.02.24	План расположения оборудования и прокладки кабельных трасс на отм. +7,800 (монтаж)			
						Филиал ООО "РУСИНВЕСТ" - "ТНПЗ"			
						Стадия	Лист	Листов	
						Р	3		

Согласовано				
Взам. инв. №				
Подп. и дата				
Инв. № подл.				



Экспликация помещений

Номер помеще-ния	Наименование	Площадь, м ²	Кат.* поме-ще-ния
344	Кабинет отдела промышленной безопасности	83.70	
346	Кабинет отдела охраны труда	83.68	
347	Кабинет начальника отдела промышленной безопасности	16.82	
348	Кабинет руководителя служб охраны труда	17.76	

* - Существующее оборудование.

						2016-032-291-01-ПС.АН1				
						Капитальный ремонт здания пожарного депо (проект 0612.1) АО "Антипинский НПЗ"				
АН1	-	Нов.	-	<i>Лисовец</i>	28.02.24					
Изм.	Кол. уч.	Лист	№ док.	Подп.	Дата					
Разраб.		Лисовец		<i>Лисовец</i>	28.02.24	Пожарное депо на 6 автомобилей (без жилых помещений)	Стадия	Лист	Листов	
							Р	4		
Н. контр.		Белов		<i>Б.Б.</i>	28.02.24	План расположения оборудования и прокладки кабельных трасс на отм. +7,800 (демонтаж)	Филиал ООО "РУСИНВЕСТ" - "ТНПЗ"			